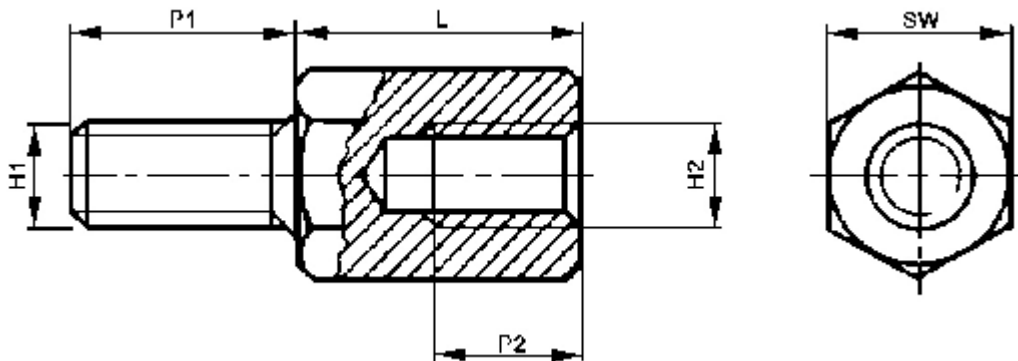


Kolek dystansowy 40mm z mosiądzu FI-105



L= 40mm

Gwint zewnętrzny (H1): M3

Gwint wewnętrzny (H2): M3

SW= 5

Długość gwintu zew. (P1): 6mm

Długość gwintu wew. (P2): 7mm

Tolerancja wymiaru: +/- 0.1mm