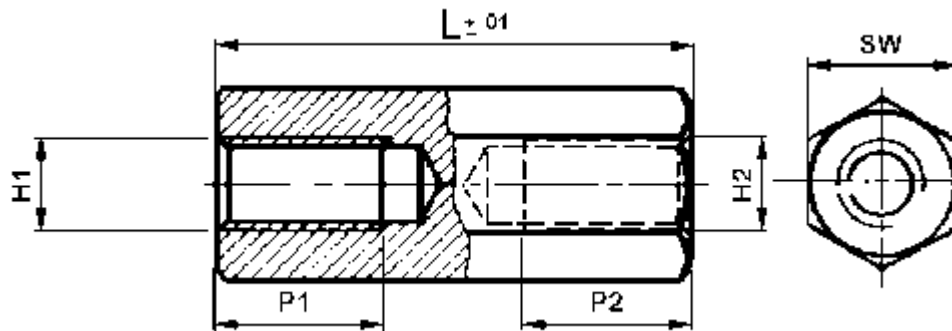


## Tulejka dystansowa 45mm, mosiężna FI-107



L= 45mm

Gwint wewnętrzny (H1): M3

Gwint wewnętrzny (H2): M3

SW= 5

Długość gwintu wew. (P1): 10 mm

Długość gwintu wew. (P2): 10mm

Tolerancja wymiaru: +/- 0.1mm