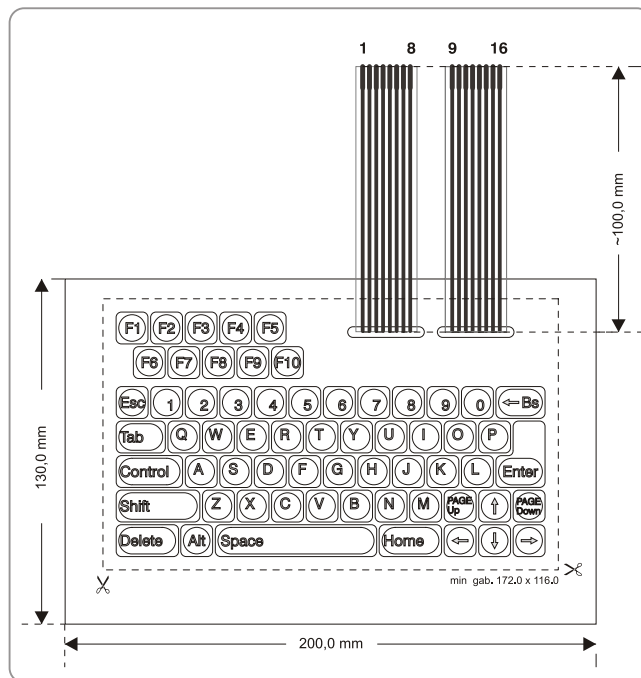
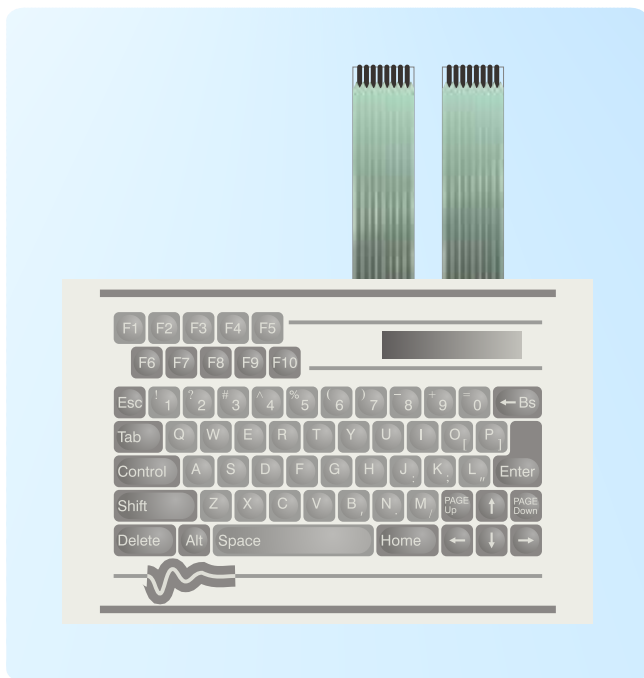


Uniwersalna klawiatura membranowa qwerty KL-9.64



nr katalogowy:		KL-9.64	
wymiar całkowity:		200,0 x 130,0	
możliwy wymiar min.:		172,0 x 116,0	
kolorystyka	tło:	RAL 9002	
	przyciski:	RAL 7023 RAL 7039	
złącze	TTR /non ZIF/ kątowe		
	raster: 2,54mm		
połączenia elektryczne /wg kolejności pinów/			
pin 1:		F6, F7, F8, F9, F10, F3, F4, F5	
pin 2:		7, 6, 5, 4, 3, 2, 1, Esc	
pin 3:		8, 9, 0, Bs, P, O, I, Enter	
pin 4:		Tab, Q, W, E, R, T, Y, U	
pin 5:		Control, A, S, D, F, G, H, J	
pin 6:		Shift, Z, X, C, V, B, N, M	
pin 7:		F2, PageUp, ↑, PageDown, L, K	
pin 8:		→, ↓, ←, Home, Space, Alt, Delete, F1	
pin 9:		8, K, Delete, Shift, Control, Tab, Esc, F6	
pin 10:		9, L, Space, Z, A, Q, 1, F7	
pin 11:		0, PageUp, Home, X, S, W, 2, F8	
pin 12:		Bs, ↑, ←, C, D, E, 3, F9	
pin 13:		Enter, PageDown, F, V, F10, 4, R, ↓	
pin 14:		F3, 5, →, P, T, G, B	
pin 15:		F4, 6, Alt, Y, O, H, N	
pin 16:		F5, F2, F1, 7, U, I, J, M	